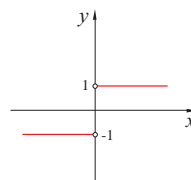
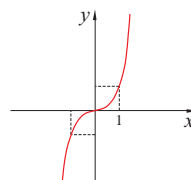
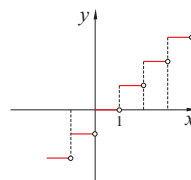
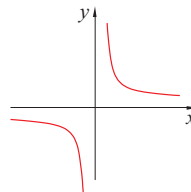
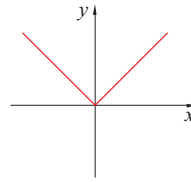
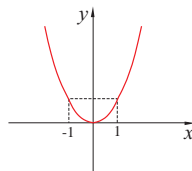


Zadatak 19. Na donjim crtežima prikazane su grafički neke realne funkcije. Koje su od tih funkcija injekcije?

- 1) $f(x) = |x|$ (prva slika);
- 2) $f(x) = \frac{1}{x}$ (druga slika);
- 3) $f(x) = \lfloor x \rfloor$ (treća slika);
- 4) $f(x) = x^3$ (četvrta slika);
- 5) $f(x) = \frac{x}{|x|}$ (peta slika);
- 6) $f(x) = x^2$ (šesta slika).





Rješenje. Injektivne su funkcije pod 2) i pod 4). Za sve ostale funkcije sa slike se vidi da postoje bar dva različita broja $x_1, x_2 \in \mathbf{R}$ za koje vrijedi $f(x_1) = f(x_2) = y$.